



DUNAPEARL



P O L A T



DUNAPEARL

SİZİN KADAR BENZERSİZ

Benzersiz bir konum, benzersiz bir manzara,
benzersiz bir doğa, benzersiz bir proje...

Tuna Nehri'nin yeni incisi Duna Pearl sizi bekliyor.

Polat, Financial Times'ın "Geleceğin Avrupa Şehirleri" ve "Avrupa'nın Yatırıma En Uygun Şehirleri" listelerinde yer alan Budapeşte'de benzersiz bir projeye imza atıyor.

Budapeşte'nin kalbi 13. Bölge'deki tek yeni proje olma özelliğinin yanı sıra merkezi lokasyonu, yeşillikler içindeki konumu, nehir manzarası ve hayatınızı kolaylaştıracak hizmetleriyle benzersiz bir yatırım fırsatı sunan Duna Pearl, Tuna Nehri'nin kıyısında sizi bekliyor.



MİMARİSİYLE BENZERSİZ

Hayatınızı kolaylaştıran hizmetleri ve sofistike detaylarıyla akıllı çözümler sunan Duna Pearl, göz alıcı mimarisiyle Tuna'nın kıyısında bir inci gibi parlayacak.

Rezidans

Budapeşte'nin en önemli semtlerinden biri olan Újlipótváros'ta yer alan Duna Pearl'de, 75 adet 1+1, 102 adet 2+1 ve 16 adet 3+1 olmak üzere toplamda 193 adet bağımsız rezidans birimi yer alıyor.

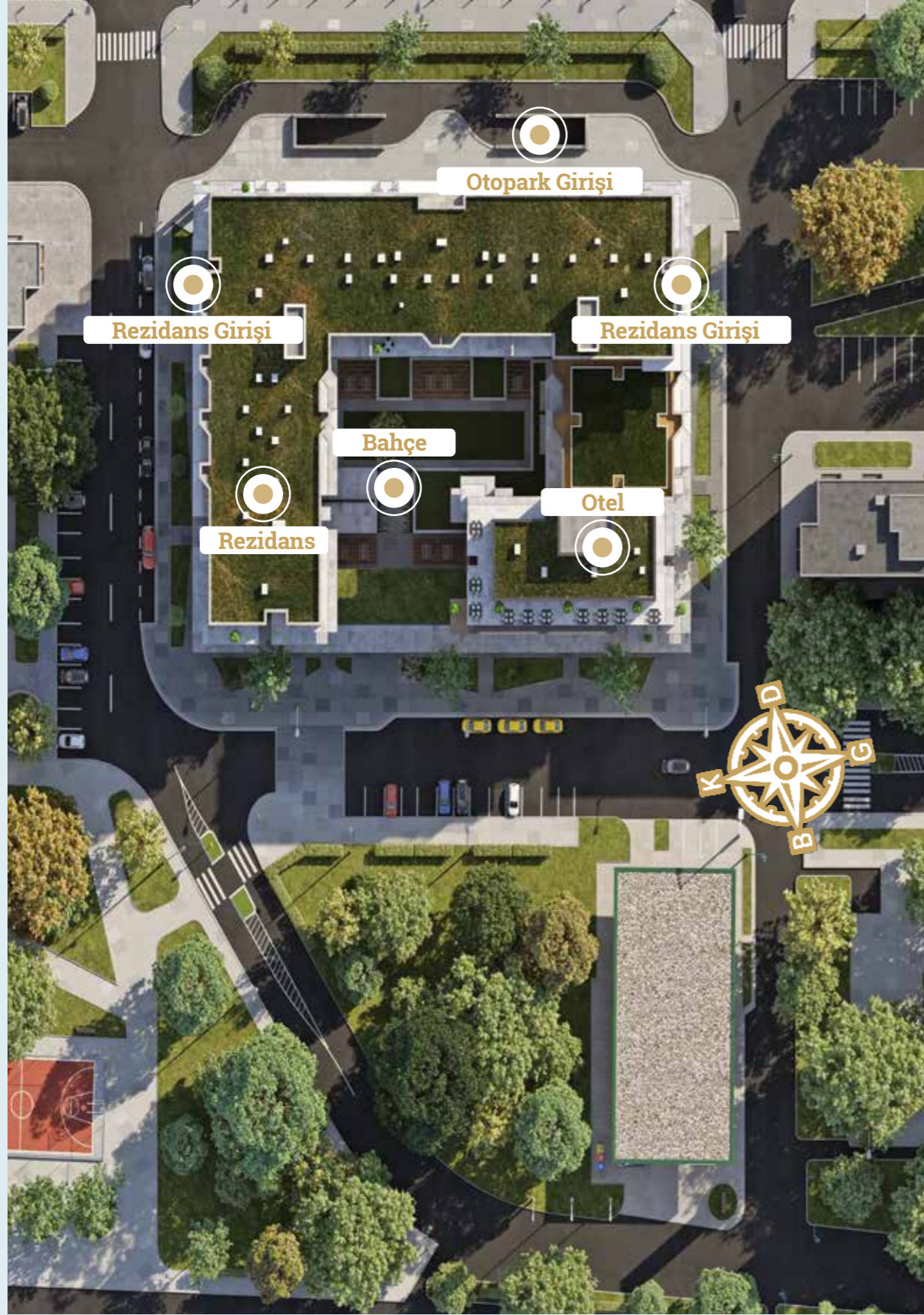
Nehrin Peşte tarafında, manzarası hiç kapanmayacak şekilde tasarlanan projede her daire, Tuna Nehri manzarasından maksimum seviyede faydalanıyor. Duna Pearl'deki balkon ve teraslar, Budapeşte ortalamasının üstünde bir genişliğe ve manzaraya sahip.

Duna Pearl'ü diğer projelerden ayıran bir diğer özellik ise her dairede bulunan premium mutfak ve gardıroplar. Ayrıca tüm dairelerde bulaşık makinesi, buzdolabı, ocak, fırın ve davlumbaz bulunuyor. Evinize dahil olan bu özellikler, taşındığınız andan itibaren size Tuna'nın gerçek incisinde yaşama ayrıcalığını hissettirecek.

İki farklı bloktan oluşan Duna Pearl'de her kata açılan 2 adet merdiven ve 4 adet asansör bulunuyor. Birinci katta başlayan bahçeli konutlar iç avluya bakarken avluya bakan konutların üst katlarından da nehir manzarası görülebiliyor. Ayrıca projenin bodrum katlarında depolar ve 240 araç kapasiteli otopark yer alıyor.



VAZİYET PLANI



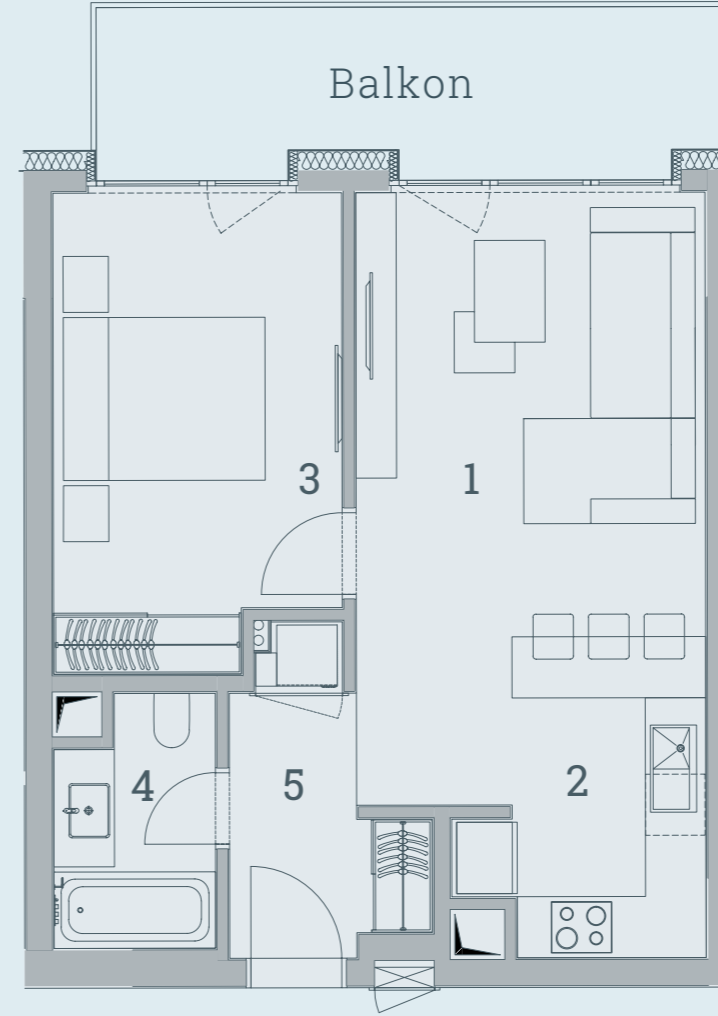
Daire Tipleri

1+1A

1 Salon	19.08 m ²
2 Mutfak	5.49 m ²
3 Yatak Odası	13.15 m ²
4 Banyo	3.84 m ²
5 Giriş holü	4.82 m ²
Net Alan	46.38 m²
Brüt Alan	49.23 m²
Balkon	10.09 m ²



*Görseller referanstır, tasarım değişiklik gösterebilir.
Duna Pearl, gerekli gördüğü tüm teknik değişiklikleri yapma hakkını saklı tutar.



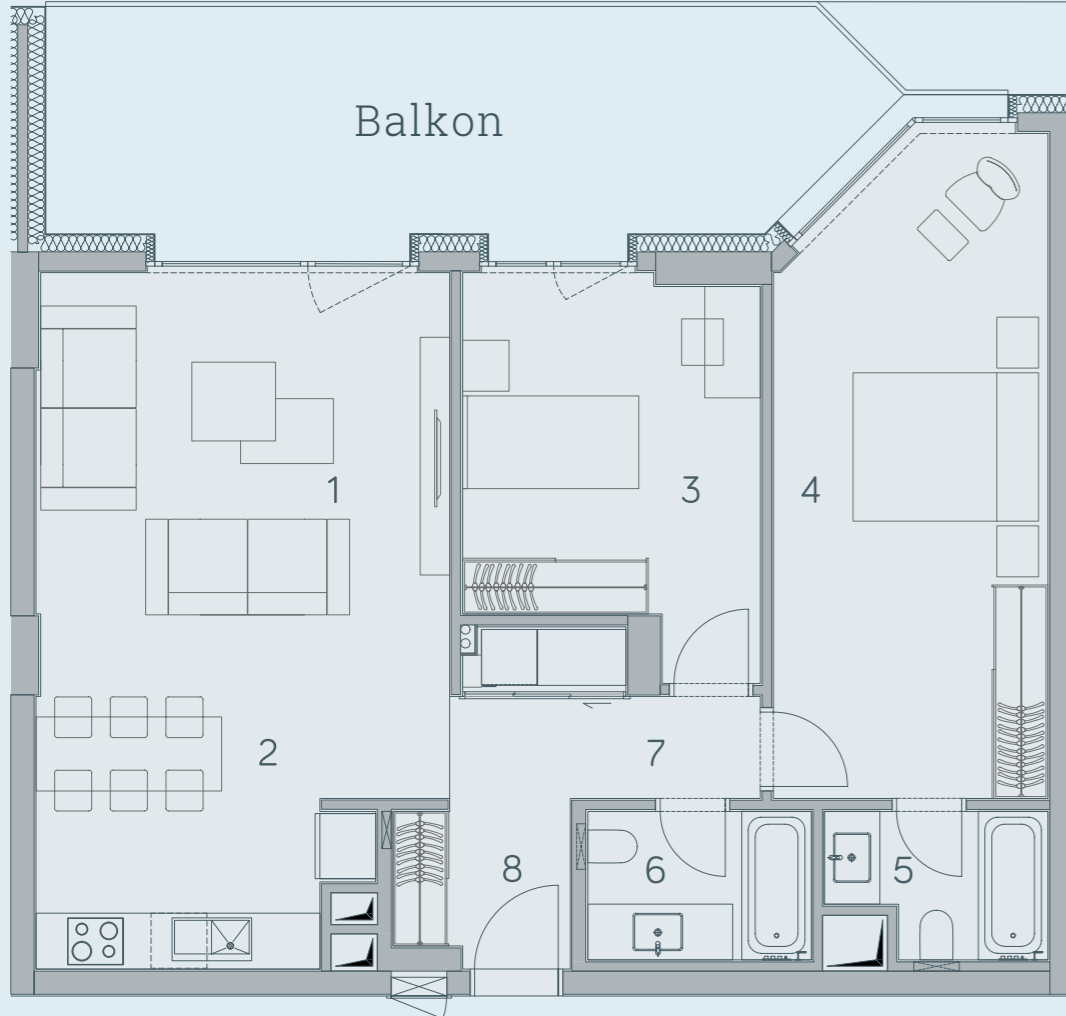
Daire Tipleri

2+1F

1 Salon	25.60 m ²
2 Mutfak	6.18 m ²
3 Yatak Odası	12.74 m ²
4 Yatak Odası	20.37 m ²
5 Banyo	3.54 m ²
6 Banyo	4.02 m ²
7 Koridor	5.11 m ²
8 Giriş holü	3.34 m ²
Net Alan	80.90 m²
Brüt Alan	85.21 m²
Balkon	22.36 m ²



*Görseller referanstır, tasarım değişiklik gösterebilir.
Duna Pearl, gerekli gördüğü tüm teknik değişiklikleri yapma hakkını saklı tutar.



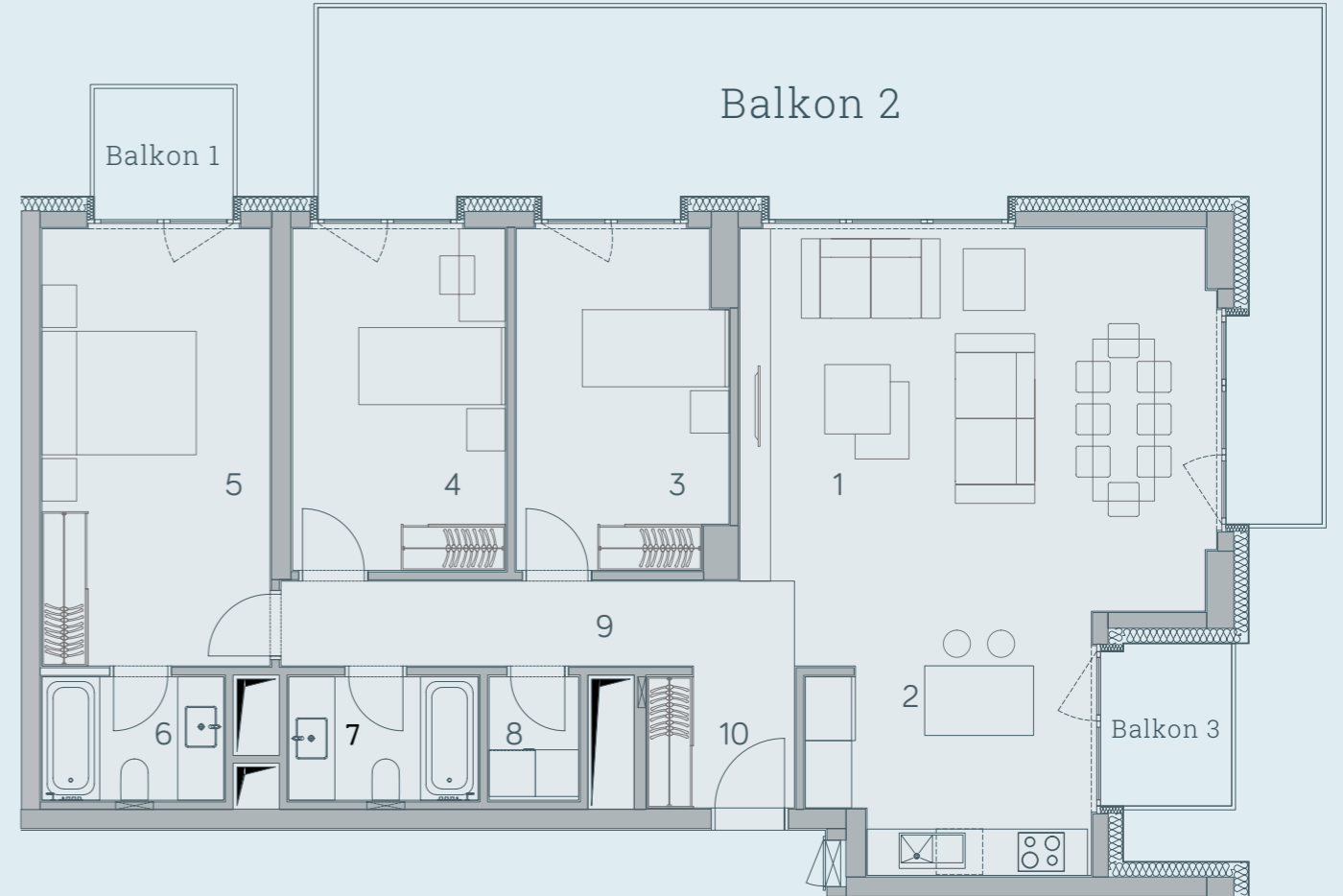
Daire Tipleri

3+1A

1 Salon	31.09 m ²
2 Mutfak	11.62 m ²
3 Yatak Odası	12.04 m ²
4 Yatak Odası	12.52 m ²
5 Yatak Odası	17.13 m ²
6 Banyo	3.94 m ²
7 Banyo	4.10 m ²
8 Çamaşır Odası	1.97 m ²
9 Koridor	7.64 m ²
10 Giriş holü	3.53 m ²
Net Alan	105.58 m²
Brüt Alan	109.22 m²
Balkon 1	3.06 m ²
Balkon 2	38.77 m ²
Balkon 3	3.55 m ²



*Görseller referanstır, tasarım değişiklik gösterebilir.
Duna Pearl, gerekli gördüğü tüm teknik değişiklikleri yapma hakkını saklı tutar.



MİMARİSİYLE BENZERSİZ

Kafe, Restoran & İç Avlu

Duna Pearl'ü çekici yapan detaylardan biri de caddeye paralel olarak konumlanan kafe ve restoranları.

Projenin zemin katında bir de avlu bulunuyor. Restoran ve otel için ayrılan bölgenin ortasında kalan avlu, projenin bütünündeki yeşil dokuyu sürdürürken ev sahiplerine sosyalleşmek için özel bir alan yaratıyor.



MİMARİSİYLE BENZERSİZ

Otel

Duna Pearl'e değer katan özelliklerden biri de projede yer alacak şehir oteli.

Tuna Nehri ve Margaret Adası manzarasına sahip otelde 103 oda, roof bar, fitness merkezi, toplantı odaları ve spa gibi özel hizmetler bulunuyor.





KONUMUYLA BENZERSİZ

Duna Pearl, Budapeşte'nin en değerli bölgelerinden 13. Bölge'nin "Little Manhattan of Budapest" olarak da tanınan en önemli semti Újlipótváros'ta yer alıyor.

Konumu itibarıyla proje; alışveriş, eğlence, kültür, eğitim ve sağlık gibi önemli hizmetlere hızlı ulaşma imkânı sağlıyor.

Duna Pearl; şehir merkezine, metroya, önemli iş merkezlerinin bulunduğu Váci Caddesi'ne ve şehrin popüler sağlık merkezlerinden "Helia Wellness and Spa"ya yürüyüş mesafesinde yer alıyor.

Proje, eşsiz doğal güzelliğiyle Budapeşte'nin yeşil mücevheri adını alan Margaret Adası'nın da tam karşısında konumlanıyor.



YEŞİLİN HER TONUyla BENZERSİZ

Yeşillikler içinde bir yaşam sunan Duna Pearl, doğayla olan uyumuyla ön plana çıkıyor.

Karşısındaki Margaret Adası ve hemen önünde yer alan bölgenin en büyük parkı Szent István Park, Duna Pearl'ün yemyeşil bir çevreye sahip olmasını sağlıyor.

Parktan gelen bitki örtüsünün proje avlusunda sürdürülmesinin yanı sıra, özel tasarlanan konut ve yeşil çatı bahçeleriyle yeşilin her tonunu Duna Pearl'de görmek mümkün.



İLETİŞİM

Duna Pearl Macaristan Satış Ofisi

H-1068 Budapeşte

Varosligeti fasor 38.

Macaristan

T: +36 1 800 8338

M: +36 70 424 1331

info@dunapearl.hu www.dunapearl.hu



POLAT, YILLARIN TECRÜBESİYLE GELECEĞE YÜRÜYOR.



Faaliyet gösterdiği birçok sektörde liderliği ve saygınlığıyla öne çıkan Polat, 60 yılı aşkın geçmişiyle Türkiye'nin en köklü ve en güvenilir markaları arasında yer alıyor.

Polat, öncelikli yatırım alanlarından olan gayrimenkul sektöründe inşaat, proje geliştirme, yatırım ve yönetim üzerine odaklanıyor.

İstanbul'un en değerli lokasyonlarında Piyalepaşa İstanbul, Polat Ev Göztepe ve Polat Ofis Kağıthane gibi projeler geliştirmenin yanı sıra, Macaristan'da da gayrimenkul yatırımları yapıyor.

Polat, sürdürülebilir bir gelecek için, rüzgâr ve güneş enerjisi öncelikli olmak üzere; yerli, yenilenebilir ve temiz enerji yatırımlarına odaklanıyor. Polat Enerji, günümüzde Türkiye'nin en büyük rüzgâr santralini işletiyor ve diğer temiz enerji kaynakları üzerinde de çalışmalarına devam ediyor.

Hammaddeden tüketici ürünlerine kadar birçok sektörden geniş ürün yelpazesıyla dış ticaret hacmini artırmayı hedefleyen Polat, birçok Avrupa ülkesinde faaliyet gösteriyor.

Polat'ın uluslararası boyuta taşıdığı Ege Seramik ve Ege Vitrifiye, İzmir Kemalpaşa'da faaliyet gösteriyor. Ege Seramik, Türkiye pazarında 150'nin üzerinde yetkili satıcısı ve 2.000'in üzerinde tali bayisi ile güçlü bir dağıtım kanalına sahip.

Polat'ın köklü tarihinde önemli bir yere sahip olan Polat Turizm, Türk turizmini uluslararası alanda temsil ediyor.

Polat; 65. yılını kutlamaya hazırlandığı günümüzde, faaliyet gösterdiği ülkeler, hizmet verdiği insanlar, birlikte çalıştığı iş ortakları ve gayrimenkul, enerji, uluslararası ticaret gibi daha birçok sektörün oluşturduğu ekosistem için "değer" yaratan bir grup olmayı hedefliyor.

Özetle, Polat "güvenli ve sürdürülebilir bir gelecek" için çalışıyor.

İNŞAAT GAYRİMENKUL TURİZM
ENERJİ SERAMİK TİCARET



P O L A T

www.polat.com