

POLAT
AKATLAR

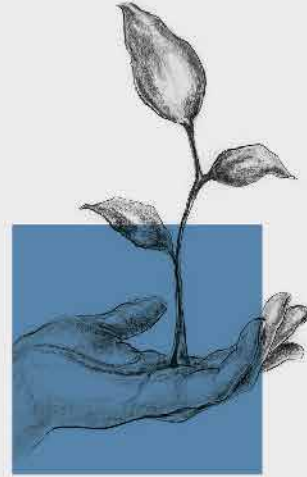
Burası

Polat Akatlar



İstanbul'un kalbinde mutluluğa ve kârlı bir yatırıma adım atacağınız **yer burası.**

İstanbul'u tüm ayrıcalıklarıyla yaşamak isteyenler, Polat Akatlar'da buluşuyor. Muhteşem bir konum, aileniz için huzurlu ve seçkin bir yuva, benzersiz bir yatırım fırsatı... Burası Rezidans-Ofis konsepti ile yaşam alanlarının en verimli şekilde kullanıldığı, kalitenin ve konforun öne çıktığı, hayatınıza manolya ağaçları gibi açılan eşsiz bir proje.





Yılların tecrübesi **geleceğe yürüyor.**

Faaliyet gösterdiği birçok sektörde **liderliği** ve **saygınlığıyla** öne çıkan Polat, hem Türkiye’de hem dünyada başarılı projelere imza atmış, **deneyimin gücünü** geleceğe taşıyan bir marka.

Polat, gayrimenkul sektöründe proje geliştirme, yatırım ve yönetim konularındaki uzmanlığı ve 65 yılı aşkın köklü geçmişiyle Türkiye'nin en güvenilir markaları arasında yer alıyor. Türkiye'nin özel sektör eliyle yapılan en büyük kentsel dönüşüm projesi Piyalepaşa İstanbul, Polat imzası taşıyor. Dünya çapında ise Polat'ın gurur tablosunda; Budapeşte'deki dev City Pearl ve Tuna'nın incisi Duna Pearl gibi uluslararası projeler yer alıyor.

Hem Türkiye'de hem dünyada sürdürülebilirliğe odaklanan Polat; çalıştığı ülkeler, hizmet verdiği insanlar, iş ortakları ve birçok sektörün oluşturduğu bu büyük ekosistem için değer yaratmaya devam ediyor.

İstanbul’u
yaşayacağınız
yer burası



İstanbul'u yaşamak isteyenler, Polat Akatlar'da buluşuyor.

Muhteşem konumu ve bol yeşillikli sokaklarıyla Polat Akatlar, sizlere şehir hayatının en güzel renklerini ailenizle yaşama veya ofis ortamına dönüştürülebilen tasarımıyla evinizden ayrılmadan çalışma imkânı sunuyor.

Her dairede bu duyguyu yaşayabilmeniz için şehirle kucaklaşabileceğiniz ve temiz hava alabileceğiniz Türk ve Fransız tipi balkonlar sayesinde şehrin merkezinde yemyeşil sokaklara açılan ayrıcalıklı hayatınıza şimdiden hoş geldiniz!



Ailesiyle huzurlu ve seçkin bir mahallede yaşamak isteyenler, Beşiktaş'ın en nezih semtlerinden Akatlar'da bu projede buluşuyor.

Şık mimarisi, özgün konsepti, tavandan yere kadar camları, 220 m²'lik kapanabilir yüzme havuzu ve güneşlenme terası, 165 m²'lik lounge alanı ve 75 m²'lik çocuk oyun alanı gibi olanaklarıyla konforun yeni sembolü olan Polat Akatlar'daki yuvanıza şimdiden hoş geldiniz.

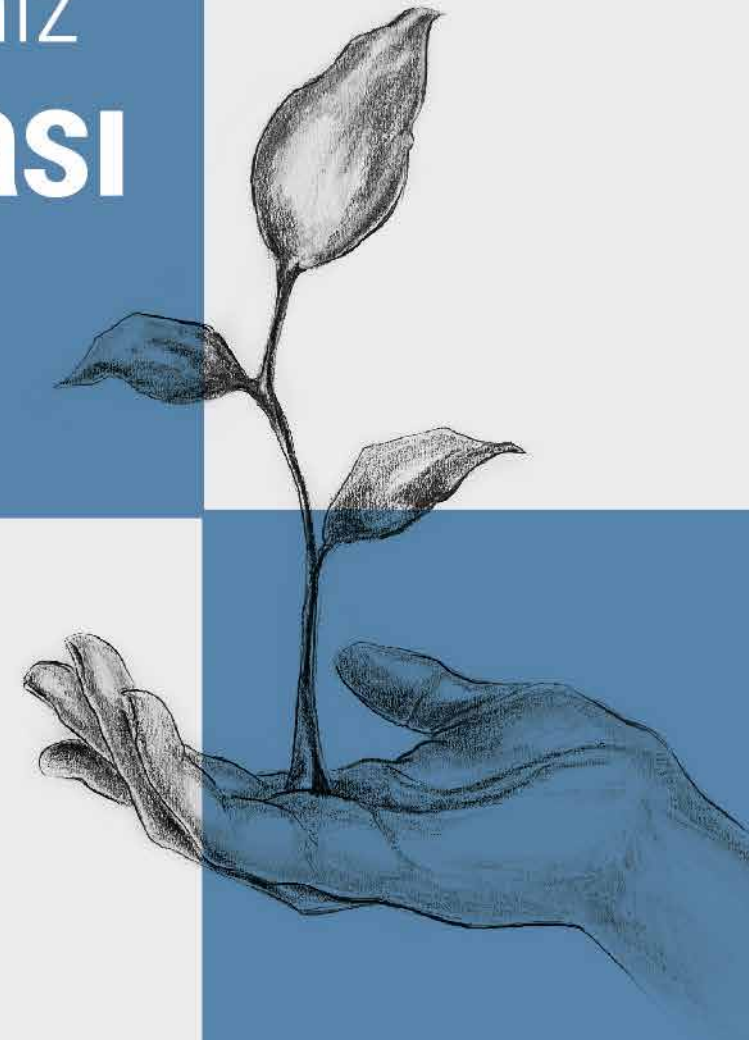




Ailece
mutluluęu
yaşayacaęınız
yer burası



Yatırımınızı
büyüteceęiniz
yer burası





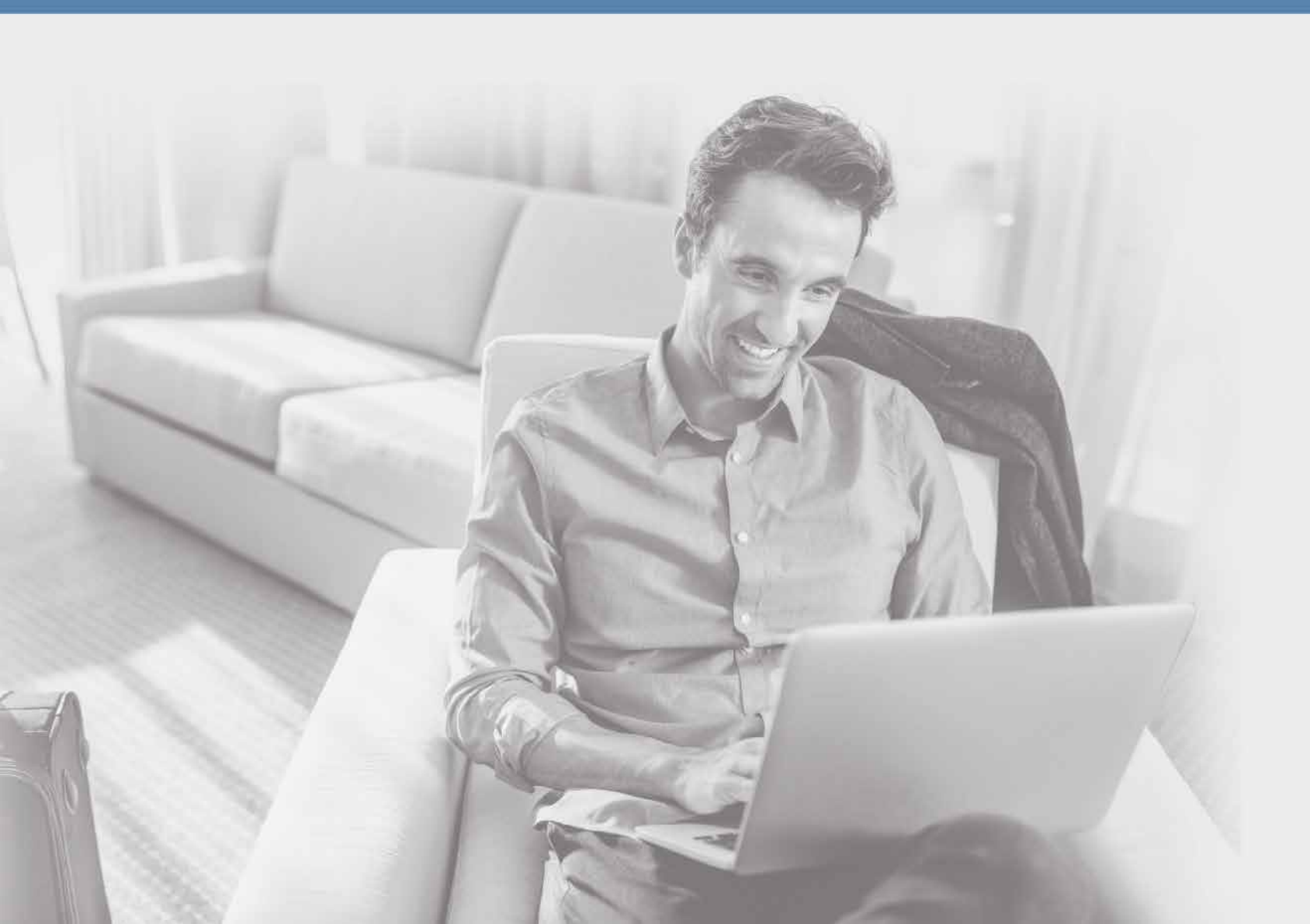
**Yatırımlarının değerini
her gün artırmak isteyenler
Polat Akatlar'da buluşuyor.**

Sunduğu yüksek standartlarla İstanbul'da yaşam, Polat Akatlar ile gerçek değerini buluyor. İlave bir odaya gerek duymadan, ofis ortamına dönüştürülebilen çalışma üniteleri ile her gün şanslı hissedeceğiniz, kazançlı çıkacağınız yeni evinize şimdiden hoş geldiniz.



Metropol hayatının tüm dinamiklerine cevap veren projede, 1+1, 2+1 ve 3+1 daire seçenekleri ve daha fazlası sizleri bekliyor.

- Gün ışığından mümkün olduğunca yararlanmayı sağlayan tavandan yere kadar uzanan camlar.
- Her daireye özel depo alanı.
- 24 saat kesintisiz enerji ve güvenlik hizmeti.
- Kapalı otoparktan dairelere direkt ulaşım.
- Ofis ortamına dönüştürülebilen çalışma üniteleri.

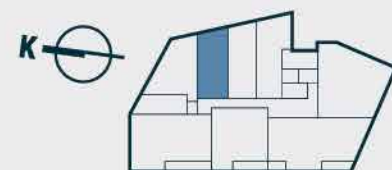




1+1 A

1. Giriş Holü	5.39 m ²
2. Salon	18.66 m ²
3. Çalışma Alanı	2.52 m ²
4. Mutfak	6.78 m ²
5. Yatak Odası	8.72 m ²
6. Banyo	4.35 m ²

Net Alan	46.42 m ²
Brüt Alan	56.43 m ²
Genel Brüt Alan	73.80 m ²



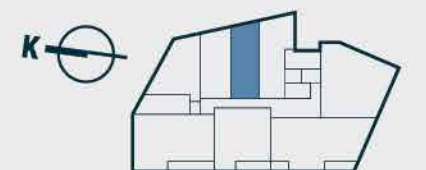
Daire planı ölçeksizdir. Pojat Akatlar, teknik açıdan gerekli gördüğü değişiklikleri yapma hakkını saklı tutar.



1+1 B

1. Giriş Holü	4.32 m ²
2. Hol	5.30 m ²
3. Çalışma Alanı	2.87 m ²
4. Salon	18.63 m ²
5. Mutfak	5.57 m ²
6. Yatak Odası	7.12 m ²
7. Banyo	3.98 m ²

Net Alan	47.79 m ²
Brüt Alan	59.12 m ²
Genel Brüt Alan	77.31 m ²



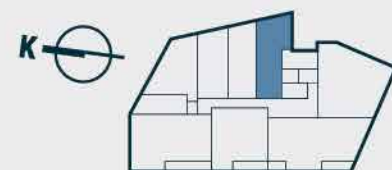
Daire planı ölçeksizdir. Pojat Akatlar, teknik açıdan gerekli gördüğü değişiklikleri yapma hakkını saklı tutar.



1+1 C

1. Giriş Holü	4.57 m ²
2. Hol	4.22 m ²
3. Salon	19.19 m ²
4. Çalışma Alanı	2.45 m ²
5. Mutfak	6.09 m ²
6. Yatak Odası	8.87 m ²
7. Banyo	4.84 m ²
8. Balkon	3.58 m ²

Net Alan	53.81 m²
Brüt Alan	69.35 m²
Genel Brüt Alan	90.69 m²



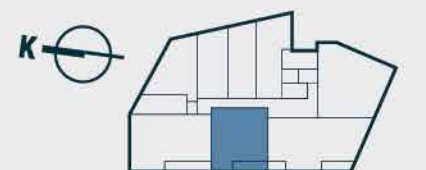
Daire planı ölçeksizdir. Pojat Akatlar, teknik açıdan gerekli gördüğü değişiklikleri yapma hakkını saklı tutar.



2+1 A

1. Giriş Holü	2.99 m ²
2. Çalışma Alanı	2.55 m ²
3. Mutfak	9.28 m ²
4. Salon	23.58 m ²
5. Hol	3.76 m ²
6. Yatak Odası	10.84 m ²
7. Ebeveyn Y. Odası	19.00 m ²
8. Ebeveyn Banyo	4.27 m ²
9. Banyo	4.83 m ²
10. Balkon	8.36 m ²

Net Alan	89.46 m²
Brüt Alan	106.19 m²
Genel Brüt Alan	138.86 m²



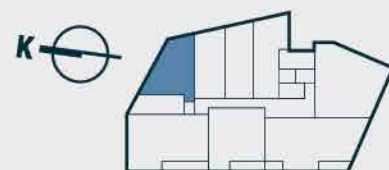
Daire planı ölçeksizdir. Pojat Akatlar, teknik açıdan gerekli gördüğü değişiklikleri yapma hakkını saklı tutar.



2+1 B

1. Giriş Holü	5.20 m ²
2. Mutfak	5.54 m ²
3. Yatak Odası	8.95 m ²
4. Çalışma Alanı	1.55 m ²
5. Salon	17.84 m ²
6. Ebeveyn Y. Odası	12.19 m ²
7. Banyo	2.84 m ²
8. Balkon	3.56 m ²

Net Alan	57.67 m ²
Brüt Alan	74.87 m ²
Genel Brüt Alan	97.91 m ²



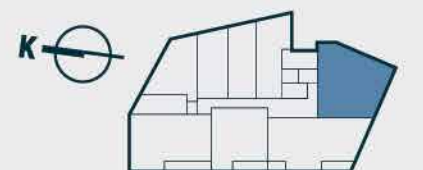
Daire planı ölçeksizdir. Pojat Akatlar, teknik açıdan gerekli gördüğü değişiklikleri yapma hakkını saklı tutar.



2+1 C

1. Giriş Holü	4.05 m ²
2. Mutfak	11.46 m ²
3. Çalışma Alanı	2.65 m ²
4. Salon	26.03 m ²
5. Hol	5.80 m ²
6. Yatak Odası	16.68 m ²
7. Ebeveyn Y. Odası	16.97 m ²
8. Ebeveyn Banyo	3.76 m ²
9. Banyo	4.43 m ²
10. Balkon	7.30 m ²

Net Alan	99.13 m ²
Brüt Alan	122.96 m ²
Genel Brüt Alan	160.79 m ²



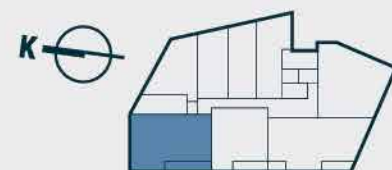
Daire planı ölçeksizdir. Pojat Akatlar, teknik açıdan gerekli gördüğü değişiklikleri yapma hakkını saklı tutar.



3+1 A

1. Giriş Holü	4.68 m ²
2. Çalışma Alanı	1.67 m ²
3. Salon	19.40 m ²
4. Mutfak	10.94 m ²
5. Yatak Odası	10.11 m ²
6. Yatak Odası	13.69 m ²
7. Ebeveyn Y. Odası	24.74 m ²
8. Ebeveyn Banyo	4.29 m ²
9. Misafir Banyo	4.90 m ²
10. Hol	5.54 m ²
11. Balkon	11.32 m ²

Net Alan	111.28 m ²
Brüt Alan	136.15 m ²
Genel Brüt Alan	178.04 m ²



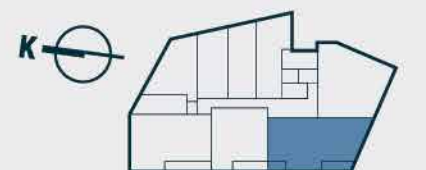
Daire planı ölçeksizdir. Pojat Akatlar, teknik açıdan gerekli gördüğü değişiklikleri yapma hakkını saklı tutar.



3+1 B

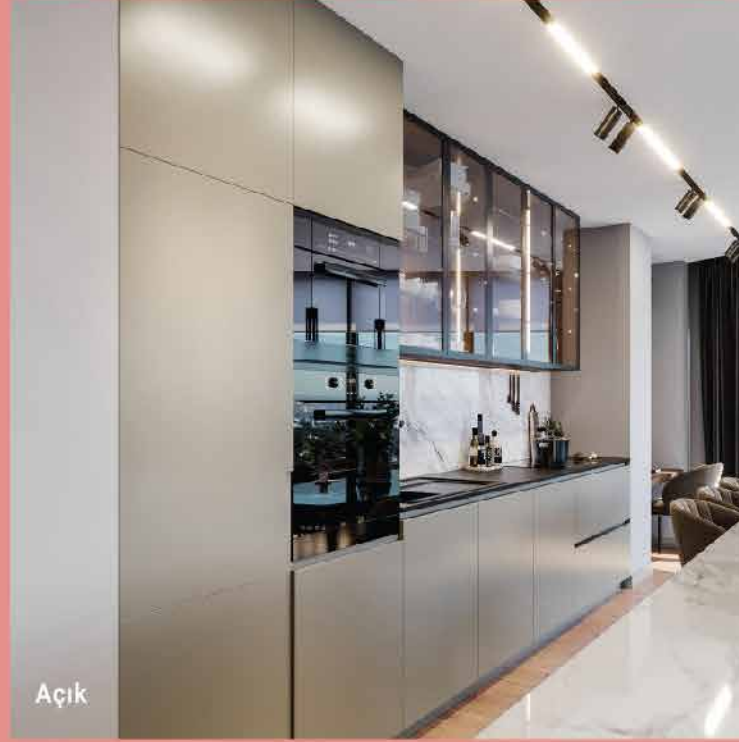
1. Giriş Holü	4.89 m ²
2. Mutfak	13.07 m ²
3. Çalışma Alanı	2.23 m ²
4. Salon	33.17 m ²
5. Yatak Odası	14.73 m ²
6. Yatak Odası	14.27 m ²
7. Ebeveyn Y. Odası	21.23 m ²
8. Ebeveyn Banyo	4.15 m ²
9. Misafir Banyo	4.14 m ²
10. Hol	6.99 m ²
11. Balkon	6.78 m ²
12. Balkon	4.43 m ²

Net Alan	130.08 m ²
Brüt Alan	155.63 m ²
Genel Brüt Alan	203.52 m ²



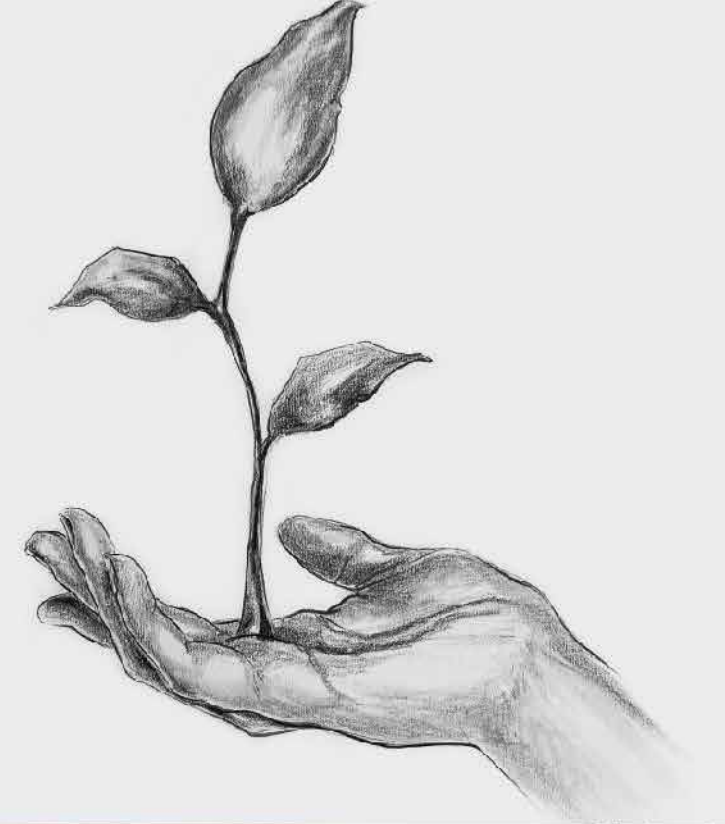
Daire planı ölçeksizdir. Pojat Akatlar, teknik açıdan gerekli gördüğü değişiklikleri yapma hakkını saklı tutar.

Zevkinize göre
açık ve koyu renk
mobilya seçenekleri.



Pratik ve akıllı
çözümler.

Fazladan odaya gerek duymadan,
ofis ortamına dönüştürülebilen
çalışma üniteleriyle modern yaşam
alışkanlıklarına uygun yeni nesil
tasarım. Her metrekaresi kullanışlı,
farklı ihtiyaçlara hitap eden daireler.





Özel tasarımı mutfak ve salonun bir arada kullanıldığı modern bir dekorasyon anlayışıyla geniş bir hareket alanına sahip, yerden ısıtmalı, beyaz eşyalı daireler ve zevkinize göre renk seçenekleri.



Burası Polat Akatlar. İstanbul'u yaşamamanın tam yeri, tam zamanı.

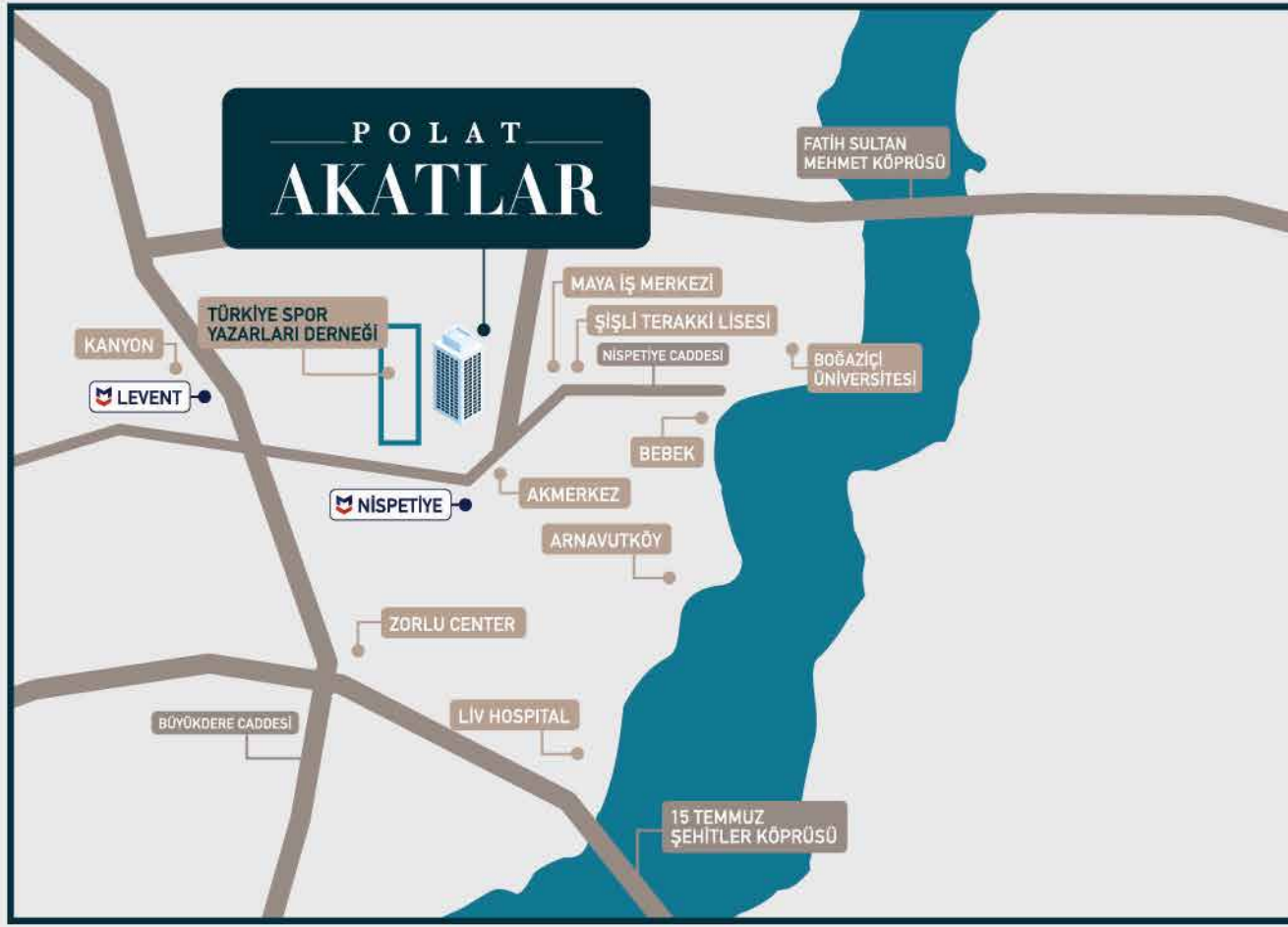
İstanbul'un kalbinde, sosyal, güvenli ve huzurlu bir yaşam alanı. Tüm olanaklarıyla eşsiz ve sıcak bir yuva, yeni bir hayat ya da kaçırılmaz bir yatırım fırsatı. Polat Akatlar ile mutlu ve kârlı bir başlangıç yapmanın tam zamanı.



Evinizden yürüyerek Akmerkez, Kanyon, Levent ve Nispetiye Metro durağına kolayca ulaşabilirsiniz.

Aracınızla 15 Temmuz Şehitler Köprüsü'ne 10 dakikada, İstanbul Havalimanı'na 35 dakikada gidebilirsiniz.





- › Akmerkez AVM: **14 dakika**
- › Kanyon AVM: **20 dakika**
- › Etiler-Nispetiye Metro İstasyonu: **10 dakika**
- › Levent Çarşı Metro İstasyonu: **15 dakika**



- › 15 Temmuz Şehitler Köprüsü: **10 dakika**
- › Fatih Sultan Mehmet Köprüsü: **15 dakika**
- › İstanbul Havalimanı: **35 dakika**
- › Zorlu Center: **5 dakika**



QR kodu okut,
hemen keşfet.



— P O L A T —
AKATLAR

T. (0212) 705 05 88 w. polatakatar.com.tr

Satış Ofisi: Levent Mahallesi Alt Zeren Sokak
No:47 34330 Beşiktaş/İstanbul

