

POLAT

POLAT GAYRİMENKUL'DEN HABERLER

Aralık 2024

PEARL REAL ESTATE DEVELOPMENT MACARİSTAN'DAKİ YENİ ŞİRKETİMİZ & PROJEMİZ



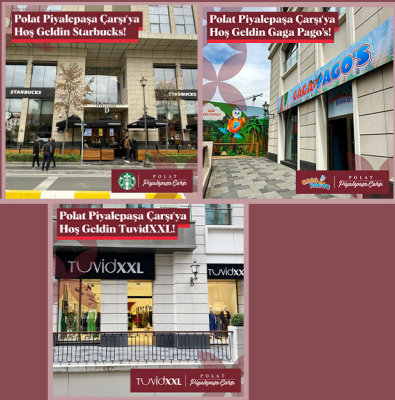
İspanyol All Iron Rei Socimi ile gerçekleştirilecek olan ve 76 milyon avro yatırım değeri olan Polat SEVEN PEARL projesimiz için son imzalar tamamlandı. Yeni şirketimiz Pearl Real Estate Development altında ilerleyecek olan SEVEN PEARL için inşaatı ocak ayında başlanması planlanıyor.

CITY PEARL | İLK FAZ TESLİMLERİ BAŞLIYOR!



Macaristan'ın en büyük kentsel dönüşüm projesi olan ve 300 milyon avroluk yatırım ile hayata geçirilen CITY PEARL'de hayat başlıyor! Aralık ayı içinde daire teslimleri başlayacak olan projenin ilk fazında %83 oranında tamamlanmış olan satışlarımız, ikinci faz ve ticari alanların da satışa sunulmuş olması ile hız kesmeden devam ediyor. İkinci faz satış tamamlanma oranımız ise %54. Rezervasyonlar hariçtir.

POLAT PİYALEPAŞA ÇARŞI I %93,66 DOLULUK ORANIYLA POLAT PİYALEPAŞA ÇARŞI!



Sanat, alışveriş ve gastronominin İstanbul'daki yeni rotası Polat Piyalepaşa Çarşı, her geçen gün misafirleri arasına önde gelen markaları eklemeye devam ediyor. İkinci etapta bulunan ticari birimlerin de anlaşmalarını yapmaya başlayan Piyalepaşa Yönetim, Polat Piyalepaşa Çarşı'da yılda 7,5 milyon ziyaretçi ağırlamaya hazırlanıyor.

POLAT GAYRİMENKUL I POLAT BİRİNCİ PROJE GAYRİMENKUL YATIRIM FONU



Piyalepaşa İstanbul Premium yatırımcılarını bekliyor!

Nitelikli yatırımcılara Türkiye'nin özel sektör tarafından gerçekleştirilen en büyük kentsel dönüşüm projesi olan Piyalepaşa İstanbul'a yatırım yapma ve her gün daha da değerlenen bu eşsiz proje sayesinde kazanma fırsatı sağlayacak olan Polat Birinci Proje Gayrimenkul Yatırım Fonu, Türkiye'nin en büyük ilk 10 fon yönetim şirketinden biri olan Atlas Portföy Yönetimi A.Ş. tarafından yönetilecek.

PİYALEPAŞA GAYRİMENKUL | PİYALEPAŞA İSTANBUL PREMIUM



Piyalepaşa İstanbul Premium projemizin bugün itibarıyla yaklaşık %60'ını satmış durumdayız. İnşaat çalışmalarımız BCD konut bloklarında %24 seviyelerinde tamamlandı. Otel/Rezidans blokunda ise %16 oranında gerçekleşti.

POLAT GAYRİMENKUL | POLAT LEVENT EXCLUSIVE



Polat Levent Exclusive projemizde rezidans satışlarımız %20'ye, iksa çalışmaları %11'e ulaştı. Mükemmel lokasyonu, eşsiz mimarisi ve ticari alanlarıyla ilgi gören projemizin ticari alanlarının satışları başladı!

POLAT GAYRİMENKUL | MACARİSTAN'DA GOLDEN VISA PROGRAMI BAŞLIYOR!

POLAT GAYRİMENKUL

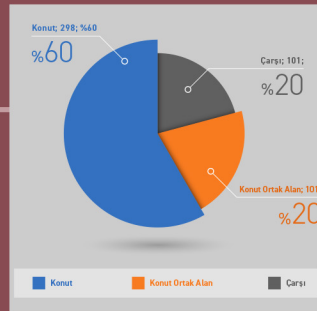


Macaristan'ın yeni Golden Visa uygulamasına uygun gayrimenkul fonu alımı için ofisimizi arayabilirsiniz!

Detaylı bilgi için: (0212) 212 04 04

500.000 EURO değerinde gayrimenkul yatırımı ya da 250.000 EURO değerinde gayrimenkul fonu alımı karşılığında Macaristan devletinin belirli sayıda başvurana vereceği Golden Visa uygulaması ile ilgili detaylar netleşirken, Polat Gayrimenkul olarak ön talepleri almaya başladık.

POLAT YÖNETİM | PİYALEPAŞA İSTANBUL - MÜŞTERİNİN NABZI



Müşteri memnuniyetini her daim odak noktasında tutan Piyalepaşa İstanbul, ekim ayında da etkin bir müşteri yönetimi gerçekleştirdi.

Ekim ayında müşteri ilişkileri ekibimize toplam 500 adet çağrı ulaştı. Bunlardan %89'u çözüme ulaştırılıp müşteri memnuniyeti karşılarken çağrılarının %11'i çözüm aşamasındadır. Çağrılarının büyük bir kısmı ısınma üzerineyken, bunu inşai tamirat, doğrama, sıhhi tesisat, ortak alan kapılar, aydınlatma, boya ile ilgili konular izliyor.

Polat Piyalepaşa Çarşı müşteri hattımıza ise ekim ayında toplam 500 çağrı gelmiş olup danışılan konular mağaza numarası talebi, otopark fiyatları, çocuk oyun alanı, kayıp eşya, shuttle saatleri, ulaşım ve mağaza kiralama talebi olmuştur.